

# 威斯敏斯特大学学期学分交流项目

## 一、项目概况

威斯敏斯特大学学分交流项目为学生提供一个学期或一个学年的交流学习的机会，与英国当地及其他国际学生一起进行专业课学习，零距离体验原汁原味的世界级公立名校学习氛围。学生可通过威斯敏斯特大学注册学习该校本科常规专业课程，并获得威斯敏斯特提供的官方成绩单以及相应学分，同时可申请获得名校教授推荐信，为以后申研助力。学生完成在威斯敏斯特大学交流后，可以作为威斯敏斯特大学的校友，享受各种学校对校友提供的各项服务，包括为之后重返威斯敏斯特大学学习的校友提供 20% 的学费减免。

## 二、大学介绍

### 1) 学校简介：

威斯敏斯特大学（University of Westminster，又译“威斯敏斯特大学”）成立于 1838 年，前身为英国第一家理工学院英国皇家理工学院，位于伦敦市中心，有 22,000 多名在校学生，是英国最大的大学之一。

威斯敏斯特大学共有 7 个学院、45 个系科。在课程设置方面，学校注重传统课程的同时，也不断根据社会变化推出新兴专业，开设了广泛的传统课程和前沿学科课程。传统课程有商务与金融、法学、生物科学、综合保健和建筑等等，新兴专业有营销、服务管理、视觉文化、电子商务、旅游业与城市发展、语言、时装、新闻、公共关系和传播等等。

威斯敏斯特大学位于全球最具有都市感、最前卫的城市伦敦，大学的四个校园中有三个校园（Cavendish、Marylebone 和 Regent）都位于伦敦市中心，距离伦敦标志性建筑，如国会议院和大本钟、伦敦眼、英国图书馆，以及一些著名街道如摄政街、牛津街等都非常近。学生可以在课余享受伦敦带来的无与伦比的文化体验。

### 2) 综合排名：

威斯敏斯特大学位列《完全大学指南》排名全英第 114 名，其传媒与媒体专业在 QS 世界大学学科排名中位列全英第 6，全世界第 31。

### 3) 优势学科： 传媒，翻译，建筑，商科为该大学的优势专业

#### ○ 传媒类：

威斯敏斯特大学在传媒研究领域名列全英第一，被授予“世界最顶尖水平”的荣誉。传媒、艺术专业的毕业生，有很多人都在自己的领域有着非常高端的地位，约 65% 的毕业生毕业

后直接进入媒体或艺术领域工作，他们任职的企业包括索尼英国、英国广播公司、英国天空电视台、独立制作公司和众多的杂志社、报社、网站等。

○ 翻译类：

威斯敏斯特大学是中国外交部翻译司选择外交翻译人员的定点培养学校，同时也是英国唯一的欧盟同传学位机构(EMCI)的成员之一，翻译课程被全世界的翻译公司所认可；获得由EMCI颁发的专业资格证书(EMCI Certificate)可证明其有资格在欧盟从事同声传译的工作；会议口译员的最高专业认证——国际同声传译协会(AIIC)认证。

○ 建筑类：

威斯敏斯特大学是英国建筑与建筑环境领域处于领先地位的研究中心之一。建筑与建筑环境学院致力于开发那些描绘城市未来图景的核心课题，并且鼓励学生发展动态思维方式，该学院的课程也因此成为了行业的佼佼者。2013年TIMES英国大学建筑学专业排名第15位。从建筑到交通，从建设到旅游业，从房地产到城市设计，从住房到城市规划——多样的学科设置都是以对城市未来的讨论为中心。

○ 商科类：

威斯敏斯特大学商学院在全英商业研究专业排名第97位，同时商学院获得了众多机构的国际专业认证，如MBA协会、英国特许人事和发展协会(该协会评选的第11个国家级杰出中心)、特许公认会计师公会(ACCA)和英国特许市场营销研究所(The Chartered Institute of Marketing)等。商学院工商管理硕士学位是由国际工商管理硕士协会(The Association of MBAs)授予的。完成学院财务硕士课程的学生，可以在ACCA考试中获得七门免考资格，这在全英都处于领先地位。

### 三、项目内容及优势：

1) 项目课程

威斯敏斯特大学提供三种学习模式：

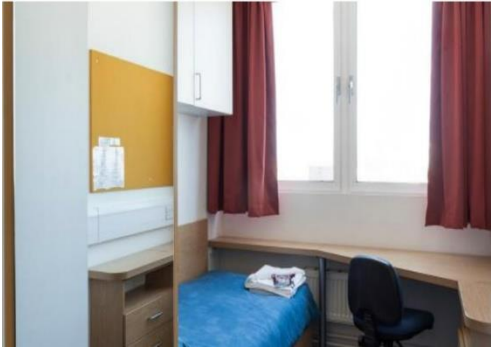
- 全专业课程：学生可以一个学期选择60-80个英国学分的专业课程（约3-4门课）
- 专业课+实习：学生在学习专业课程的同时，选择参加实习。实习时间为12周，每周2-3天共计14小时左右。实习领域广泛，包括艺术设计、商业、财务和金融、公益组织、新闻传媒、市场营销等方向。参加实习的同学需要同时修读一门职业发展课程。
- 语言课程+专业课程：第一学期修读语言课程，第二学期修读专业课程。该课程模式接受英语成绩低于常规申请要求的学生。

- 可修学分：学生每学期可最多选择 80 个英国学分课程。
  - 可选课程方向参考（可以具体查询学校官方网站或者 SAF 指导老师获得完整课程信息）
- 全科开放，本科生可就读本科阶段课程。

人文社科	商科	传媒、艺术 及设计	生命科学	建筑与城市	计算机科学
刑事学	商业信息管 理与运营	动画	生物科学与 生物化学	室内设计	计算机科学与工 程
第二外语英 语学习	经济学与定 量分析法	当代媒体实 践	生物医学	展览与空间设 计	软件开发 II
英语、语言 学和文化研 究: 创意写作	创新创业	数字媒体	营养学、药 理学和生理 学	旅游规划	商业分析
历史	财政与会计 学	时尚商业管 理		发展中国家的 可持续旅游业	客户服务器结构
法学	人力资源管 理与领导力 专业发展	电影			计算机应用开发
伦敦研究	管理学与市 场	平面设计			网络安全

- 课程链接：<https://www.westminster.ac.uk/international/study-abroad/modules-classes>
- 项目时间：  
春季学期：1月 - 6月 | 秋季学期：9月 - 12月 | 学年：9月 - 来年6月
  - 项目成果：  
国际化视野、官方成绩单，与名校教授近距离交流，增大获得推荐信的可能；获得威斯敏斯特大学校友资格，享受校友福利；多元化人脉，助力未来发展；历史、文化的精神之旅。
  - SAF 全程支持和服务：  
海外生活支持及应急保障服务；7/24 应急热线支持；安全的海外住宿安排和保障；SAF 专属定制版应急保险；个性化的咨询和指导；专业化学生签证指导；各项行前安排及指导。
  - 住宿安排：

参加该项目的 SAF 学生将入住校内学生公寓单人间，共用厨房和卫生间，公寓设有共用洗衣房，活动室和 Wi-Fi。（住宿图片仅供参考，以实际安排为准。）



#### 四、申请要求

##### 1. 报名条件:

- 全日制在校大二本科生和研究生
- GPA 要求: GPA: 2.0/4.0 (Media, Art and Design: GPA 3.0/4.0)
- 英语语言要求:

##### 本科阶段:

- 雅思6.0 (单项不低于5.5) / 托福78 (听力、写作17, 阅读18, 口语20) / CET4 493 / CET6 450 / Duolingo 115 (单项不低于100)
- School of Arts & the School of Media and Communication要求雅思6.5 (单项不低于6), Duolingo 125 (单项不低于115)
- 注: 大学英语成绩申请仅适用于非School of Media, Art and Design学院课程, 且限于本科专业课程学习。
- School of Media, Art and Design学院课程有更高的语言要求: 雅思6.5 (单项不低于6.0)

##### 研究生阶段:

- 雅思6.5 (单项不低于5.5) / 托福93
- School of Arts & the School of Media and Communication要求雅思7.0/TOEFL 101

##### 2. 申请截止日期: 2024年10月7日 (春季学期)

##### 3. 申请步骤

- 1) 请阅读SAF官网申请概览 (点击[链接](#));
- 2) 请填写网上咨询表 (点击[链接](#)), 了解项目具体情况;
- 3) 学生在SAF老师指导下准备并提交申请材料;
- 4) 学生完成国内高校所需流程 (请咨询SAF指导老师);



5) 获得录取后, 进行学习或者根据SAF老师指导进行后续各种准备工作。

## 五、项目费用

项目费用表: 请[点击查看](#)

项目费用说明:

- 1) 项目费用以项目费用表中信息为准。请查询项目表中 Spring/Fall Academic 项目信息。SAF 一般在每年 3 月和 9 月公布最新项目费用表, 在最新项目费用表更新之前, 同学可参考现公布项目费用以做参考, 项目费用每期依据海外大学及住宿情况会有变动。
- 2) SAF 项目费用包含: 基础项目费用即海外大学学杂费(基于每学期本科生 60-80 学分)和 SAF 管理服务费、住宿费(基于校内公寓单人间, 独立卫生间, 不含餐)、医疗及应急保险费用。
- 3) 学生需自行准备签证费用、每日餐食, 个人零花费用及国际机票费用
- 4) 以上项目费用为参考项目费用, 实际费用可能会有变动。

## 六、联系方式

SAF 上海办公室 丁老师



电话: 021-34712175; 021-34689662; 13601838945

QQ 群: 732066793

咨询电邮: [shanghai@safchina.org](mailto:shanghai@safchina.org)

官网: <https://www.safchina.cn/>

SAF 微信公众号: SAF 海外名校交流

